



# องค์การบริหารส่วนตำบลบ้านลาด

โครงการ ก่อสร้างถนน คสล. ทางหลวงเฉลิม ๑๕๓


หมู่ที่ ๕ ตำบลบ้านลาด

สำนักงานเขต สังกัดเทศบาล



# กฎการปลูกอ้อยแบบ

- กอละมียอทำงานในผู้รับจ้างรับพื้นที่เดิม ขอบแปลงที่ปลูกตามเขตหลุมบ่อ กลบ รียบ
  - คอมบรีตใช้ตัดจางช่วงผสมปีต่อไป รียบ : หอย 1 : 2 : 4 ไร่โดยใช้ปุ๋ยคอก 240 กก./ตร.ไร่ (กำลังอัด 240 กก./ตร.ไร่.)
  - หอยที่นำมาใช้เป็นส่วนผสมของคอมบรีต จะต้องเป็นหอยน้ำจืด มีเม็ดหยาบ คม หอยหยาบรองที่คัดลดความยาว หน้า 0.05 ม. และต้องเป็นหอยน้ำจืด มีเม็ดหยาบ คม แข็งแกร่ง สะอาด
- ปริมาณปุ๋ย**
- เหล็กอะกรัง 500g มม. ๑ 0.20 ม. หรือเหล็ก WIRE MESH ๗ 4 มม. ๑ 0.20 ม.
  - ปุ๋ยที่นำมาใช้ผสมคอมบรีต จะต้องสะอาดปราศจาก กรวด ต่าง ปูนมัน และสารอินทรีย์อื่นๆ สามารถใช้ได้
  - เหล็กที่นำมาใช้ ต้องปราศจากการปนเปื้อนสารต่างๆ สนิมและน้ำมัน อนุภาคที่เข้าต้องเป็นไปตามมาตรฐาน มอก.
- การผสมคอมบรีตหลังการคอมบรีตให้ผสมตามหลักที่กล่าวข้างต้น
    - หินที่นำมาใช้ ผสมคอมบรีต ต้องเป็นวัสดุแห้งแข็งแกรง เหนียว ใหญ่ และสะอาด
  - งานคอมบรีตถ้าใช้คอมบรีตผสมเสร็จ (กำลังอัด 240 กก./ตร.ไร่) ที่ 28 วัน
  - ผลผลิตอ้อยด้วยอายุสูงๆ ขึ้น ต้องไม่ต่ำกว่า 7 วัน และรับกำลังอัดไม่ต่ำกว่ามาตรฐาน ที่ 28 วัน
  - วัสดุปลูกที่ผลิตที่ระดับน้ำใต้ดินต้องไม่ต่ำกว่า 3 เมตร. และต้องนำตัวอย่างดินส่งตรวจวิเคราะห์ที่หน่วยงานที่รับผิดชอบ
  - รายการอื่นๆ ที่ไม่ตรงกับข้อกำหนดของกรมการเกษตรและปศุสัตว์ของประเทศไทย หรือคณะกรรมการจาง กอละมียอของจังหวัด
  - สาธารณูปโภคต่างๆ เช่น ไฟฟ้า ประปา ฯลฯ ถ้าเกิดอุปสรรคหรือล่าช้าต้องแจ้งผู้รับจ้างต้องเป็นผู้รับผิดชอบค่าใช้จ่าย
  - ผู้รับจ้างต้องจัดทำใบประกอบชี้แจงรายละเอียดการขอติดตั้งใบปลิว และชี้แจงพื้นที่ที่ไม่ใช่เงินและไม่ใช่เป็นจุดตรวจหรือในทางสัญจร อย่างน้อย 1 วันก่อนเริ่มการทำงาน (ถ้ามี)


องค์การส่งเสริมและพัฒนาเกษตรกร กรุงเทพมหานคร เขตวัฒนา
โทรสาร 0-2624-6000 ต่อ ๓๓๕ โทรสาร ๐-๒๖๒๔-๖๐๐๐
ชื่อ นายสุวิทย์ ชัยสวัสดิ์ นายสุวิทย์ ชัยสวัสดิ์
ตำแหน่ง นายสุวิทย์ ชัยสวัสดิ์ นายสุวิทย์ ชัยสวัสดิ์
ผลิต นายสุวิทย์ ชัยสวัสดิ์ นายสุวิทย์ ชัยสวัสดิ์
ผลิต นายสุวิทย์ ชัยสวัสดิ์ นายสุวิทย์ ชัยสวัสดิ์
ผลิต นายสุวิทย์ ชัยสวัสดิ์ นายสุวิทย์ ชัยสวัสดิ์





สำนักงานคณะกรรมการ  
การศึกษาแห่งชาติ กระทรวง  
ศึกษาธิการ กรุงเทพมหานคร

โครงการ

ก่อสร้าง  
โรงเรียนอนุบาล  
จังหวัดนนทบุรี

นางอุบล คุ้ม  
นางศรีณี

เขียนแบบ

นายวิชาญ ภาวศรี  
นายสันติ

แผ่น

นายสุพรรณ สีสาร  
ผู้ควบคุมงาน

แก้ไข

นายพิทักษ์ ศรีรัตนดิ  
นายสมาน

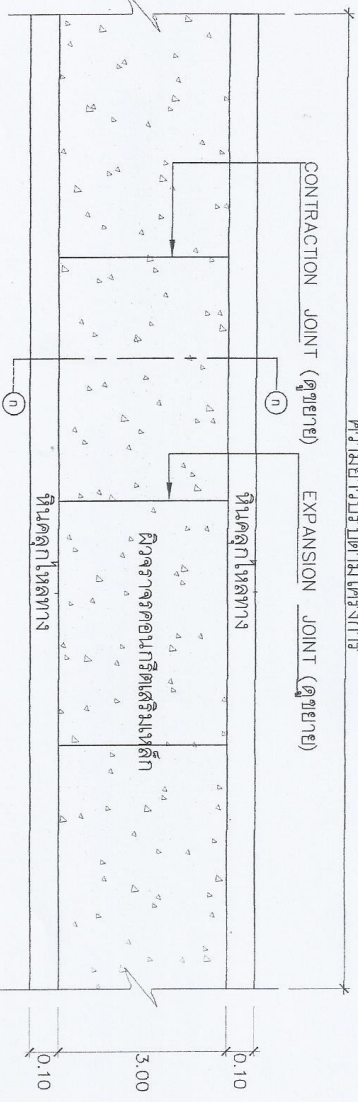
ลงวันที่

นายสุวิทย์ เกตุ  
นายสมาน

แบบแปลน

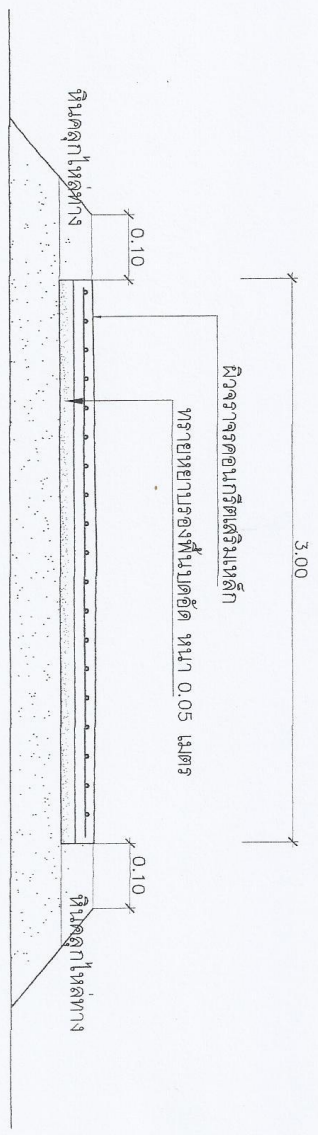
จำนวน

ความยาวปรับตามโครงการ



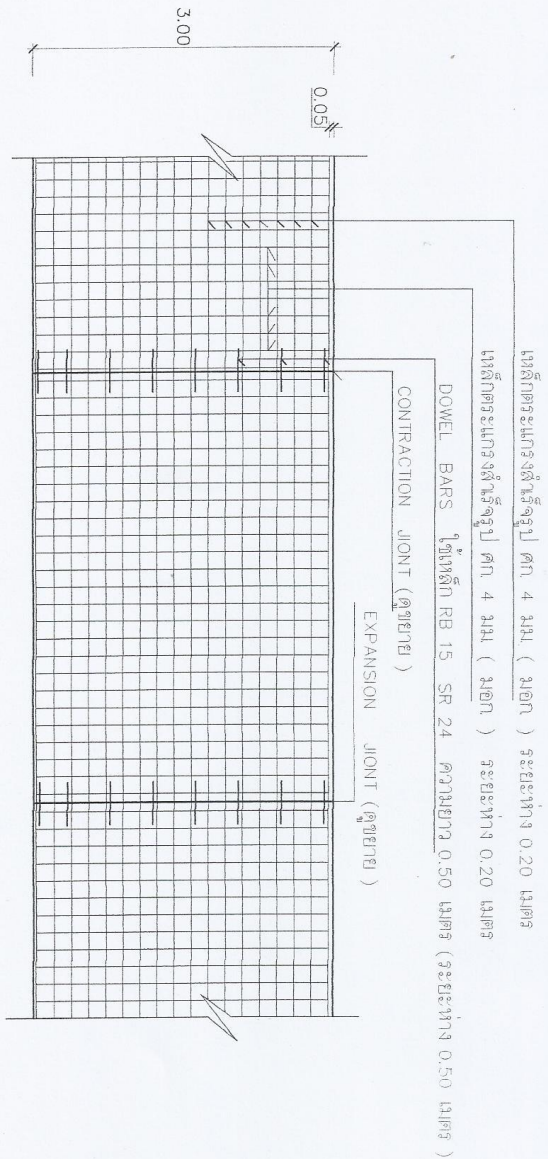
แปลนถนน ค.ส.ล.

not to scale

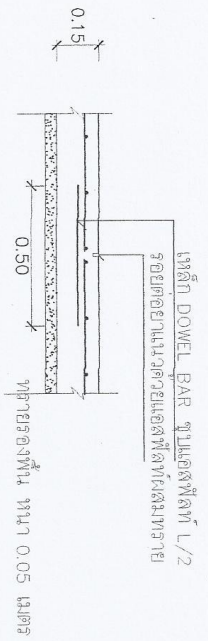


รูปตัด ก-ก

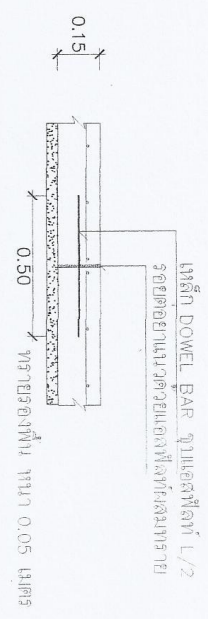
not to scale



แปลนแสดงการเสริมเหล็กถนน ค.ส.ล.  
not to scale



CONTRACTION JOINT ( ขยบระยะ 5.00 เมตร )  
not to scale



EXPANSION JOINT ( ขยบระยะ 30-50 เมตร )  
not to scale



ส่วนกลางโยธาธิการและผังเมือง  
กรุงเทพมหานคร กรุงเทพมหานคร

โครงการ

ก่อสร้างถนน คสล. หมู่ 5  
บ้านบางจากสุขุมวิท

ผู้ตรวจ

นายทองสุข คุ้มสาร  
นายสุวิทย์ คุ้มสาร

ผู้ควบคุม

นายสุวิทย์ คุ้มสาร  
นายสุวิทย์ คุ้มสาร

ผู้เขียน

นายสุวิทย์ คุ้มสาร  
นายสุวิทย์ คุ้มสาร

ผู้ตรวจสอบ

นายสุวิทย์ คุ้มสาร  
นายสุวิทย์ คุ้มสาร

ผู้ร่าง

นายสุวิทย์ คุ้มสาร  
นายสุวิทย์ คุ้มสาร

ผู้พิมพ์

นายสุวิทย์ คุ้มสาร  
นายสุวิทย์ คุ้มสาร

ผู้ตรวจ



มหาวิทยาลัยเกษตรศาสตร์และสัตวศาสตร์  
คณะสัตวแพทยศาสตร์  
โรงพยาบาลสัตว์

โครงการ

การศึกษาค้นคว้า  
การปรับปรุงระบบ  
การเลี้ยงสัตว์

สัตว์

นายแพทย์  
นายแพทย์

ชื่อ

นายแพทย์  
นายแพทย์

ชื่อ

นายแพทย์  
นายแพทย์

ชื่อ

นายแพทย์  
นายแพทย์

ชื่อ

นายแพทย์  
นายแพทย์

ชื่อ

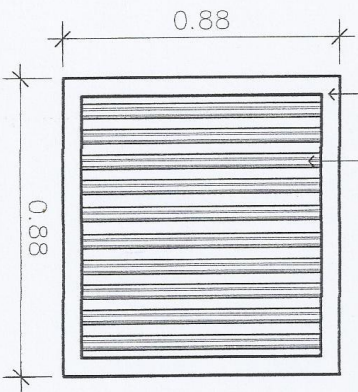
นายแพทย์  
นายแพทย์

ชื่อ

นายแพทย์  
นายแพทย์

เหล็กกล่องขนาด 2" x 4" x 2.3 มม.

เหล็กกล่องขนาด 1 1/2" x 3" x 2.3 มม.



ภาพประกอบ